

УПАТСТВО ЗА КОРИСТЕЊЕ НА ПРОГРАМОТ

Програмот е наменет за преглед на тековната понудата за обложување на спортската обложувалница Депортиво. Освежувањето на податоците се врши при стартување на програмот и на секои наредни 5 минути. Доколку има нова верзија на програмот тогаш можете да ја инсталирате со едноставно притискање на “Инсталирај”, претставено на слика 1. Изборот на спорт е прикажан на слика 2.



СЛИКА 1

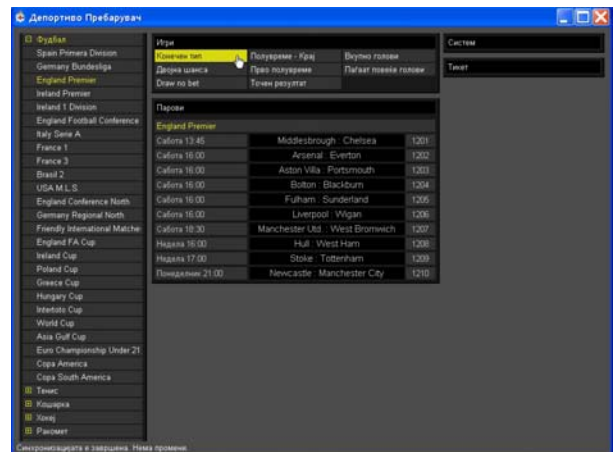


СЛИКА 2

На слика 3 е прикажано како се врши избор на лига. Може да се одберат повеќе спортови и лиги истовремено, а изборот ќе биде запамтен и прикажан при следното стартување на програмот. Игрите на кои можете да се обложувате за одбраните лиги е прикажано на слика 4. И тука може да се одберат повеќе игри одеднаш, а изборот ќе биде запамтен.



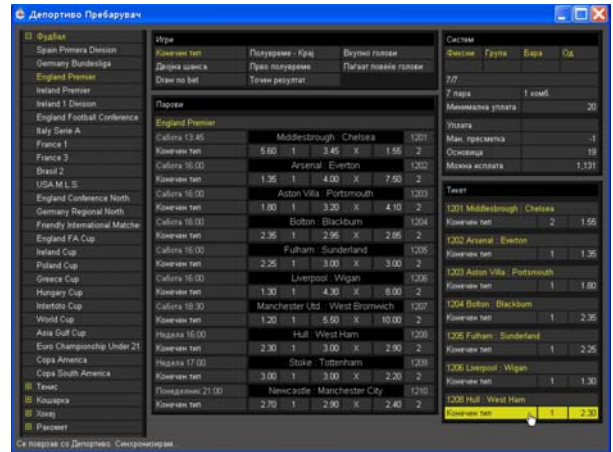
СЛИКА 3



СЛИКА 4

Со кликање на знакот или квотата за одредена игра на одреден натпревар се врши избор на облогот кој ќе биде на тикетот. За отстранување на одреден облог од тикетот, кликнете на играта, знакот или квотата. При креирање на тикетот, ако тој е системски, секогаш фиксовите мора да бидат први доколку ги има. Систем или систем во систем се одбира со внесување на податоци во “Систем” и тоа:

- “Фиксни” - број на фиксови,
- “Група” - бројот на групата,
- “Бара” - број на барани погодности,
- “Од” - број на парови.



Со внесување на нов облог на тикетот, добивката се пресметува на минималната можна уплата во случај кога внесената “Уплата” е помала, без фиксови и систем. При погрешно поставени услови за системот се јавува порака “ГРЕШКА” во “Систем”. Во “Тикет” може да се појави следното:

- “ГРЕШКА” - ако се оштетени датотеките,
- “СИНГЛ” - кога се одбрани различни игри во вториот или третиот знак на сингл натпревар или - кога не е дозволен сингл за одбраниот натпревар,
- “УСЛОВ” - ако не е задоволен ниту еден услов,
- “ВРЗУВАЊЕ” - ако не е дозволено врзување на прикажаните натпревари.